

Ведомость основных комплектов рабочих чертежей

Обозначение	Наименование	Примечание
3343-РП-0В1	Вентиляция и кондиционирование	

Ведомость ссылочных и прилагаемых документов

Обозначение	Наименование	Примечание
5.904-1	Детали крепления воздуховодов	
5.904-49	Заслонки воздушные	

Ведомость рабочих чертежей основного комплекта

Лист	Наименование	Примечание
1	Общие данные	
2	Характеристика систем	
3	План на отм. +3.580	
4	План на отм. +7.200	
5	Схемы систем	

Ведомость спецификаций

Лист	Наименование	Примечание(кол. листов)
3343-РП-0В1.С1	Спецификация оборудования и материалов	1

Основные показатели систем В

Наименование здания (сооружения), помещения	Объем, м ³	Периоды года при t _н , °С	Расход теплоты, кВт				Расход холода, кВт	Установлен ная мощность электродвиг ателей, кВт
			на отопление	на вентиляцию	на горячее водоснабжение	Общий		
2-й этаж		холодный при t _н =-16		6				6,6
		теплый при t _н =+30,2					10,7	3,88

Общие указания

Для разработки проекта использовался СНиП ПМР 41-01-2011.
 Расчетные параметры наружного воздуха приняты:
 для вентиляции - для холодного периода года T_н=-16°С, I_н= -14 кДж/кг по параметрам Б, для теплого периода года T_н=26°С, I_н=56,9 кДж/кг по параметрам А; для кондиционирования-для теплого периода года T_н=30,2°С, I_н=59,5 кДж/кг по параметрам Б.
 Расчетная температура внутреннего воздуха приняты T_в= +18...+25С.

Вентиляция

Вентиляция предусмотрена с механическим побуждением. Приток воздуха предусмотрен при помощи приточной установки, установленной на чердаке. Нагрев воздуха в холодный период предусмотрен при помощи встроенного электронагревателя - ТЭН. Удаление воздуха предусмотрено при помощи канальных вентиляторов, установленных на чердаке.

Воздуховоды приточных систем выполнить из оцинкованной стали толщиной согласно СНиП по классу П. Воздуховоды вытяжных систем выполнить из оцинкованной стали толщиной согласно СНиП по классу Н. Теплоизолировать воздуховоды систем на чердаке теплоизоляцией фольгированной типа ППЭ толщиной 10мм.

Кондиционирование

Кондиционирование предусмотрено в кабинетах при помощи настенных кондиционеров. Внутренние блоки установить на стене внутри помещений, наружные блоки - снаружи здания на наружной стене.

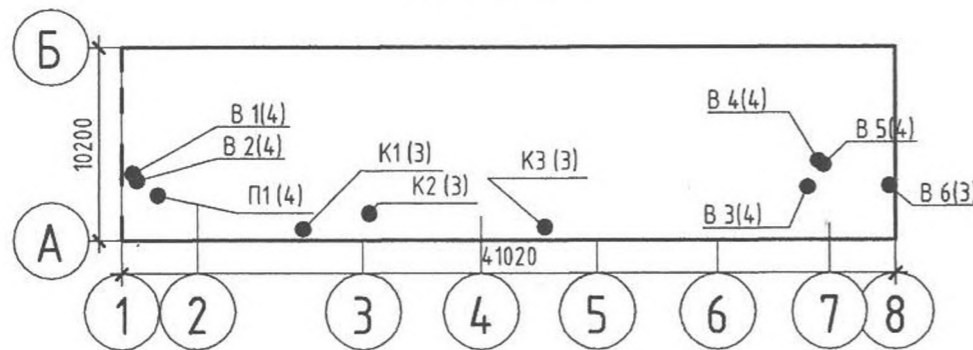
Фреоноводы - труба медная с трубной теплоизоляцией типа K- Flex.

Дренаж конденсата от внутренних блоков отвести снаружи здания.

Монтаж систем выполнить в соответствии с СНиП ПМР 40-04-02.

Возможна замена оборудования, комплектующих и материалов на аналогичное с сохранением технических характеристик.

План-схема



Рабочие чертежи проекта выполнены в соответствии с действующими нормами и правилами, и предусматривают мероприятия, обеспечивающие взрывную и пожарную безопасность при эксплуатации здания.

Гл. инженер проекта

(Иванченко А.А.)

3343-РП - 0В1

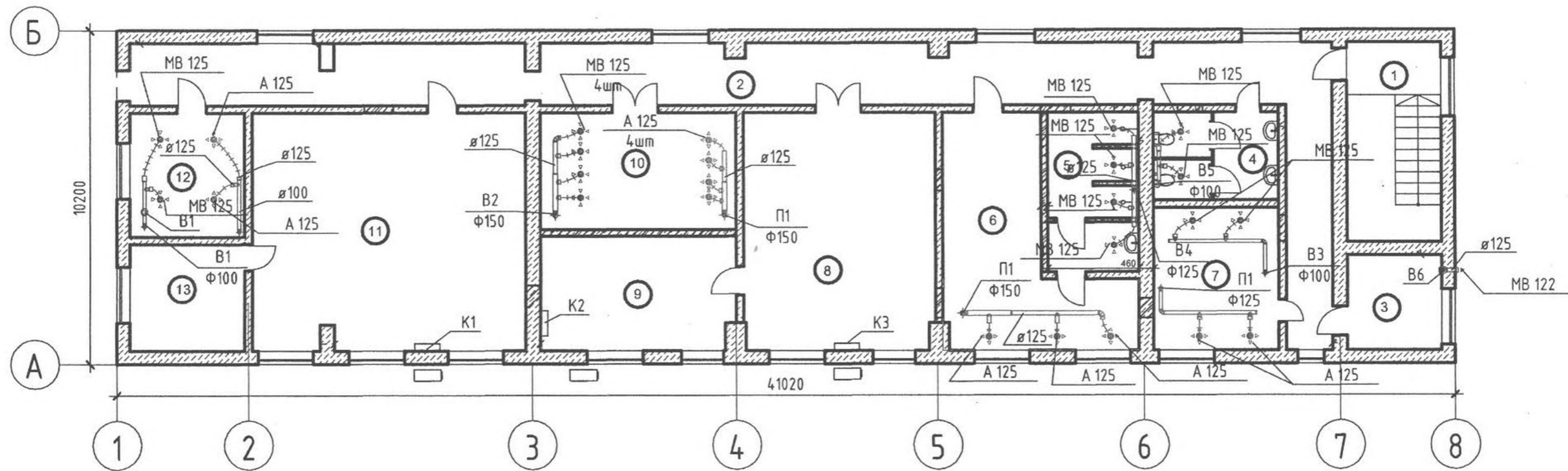
Перепланировка 2-го этажа двухэтажного корпуса вспомогательного производства (лит. Е) по ул. Украинская, 5 в г. Тирасполь

Изм.	Кол.уч.	Лист	№ док.	Подп.	Дата	Стадия	Лист	Листов
ГИП			Иванченко		04.22			
Гл. спец.			Косодрюхова		04.22			
Разраб.			Кожушкин		04.22			
Общие данные						ОАО "ПИ Приднестровский" лицензия АЮ № 0024620 от 21.05.2019		

Характеристика систем

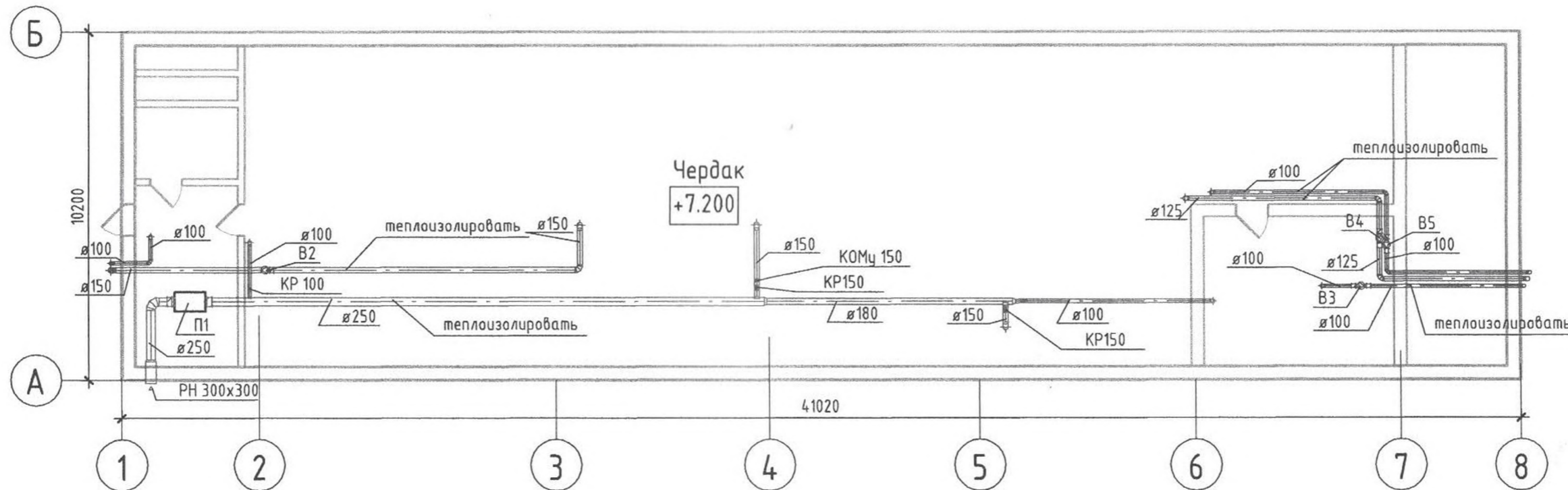
Обозначение системы	Кол. систем	Наименование обслуживаемого помещения	Тип (наименование)	Вентилятор			Электродвигатель			Воздуонагреватель				Фильтр		Воздухоохладитель			Примечание	
				Тип, исполнение по взрывозащите	L, м ³ /ч	P, Па	n, об/мин	Тип(наименование)	N, кВт	n, об/мин	Т-ра нагрева, °C		Расход теплоты, кВт	ΔP, Па	Тип	ΔP, Па	Т-ра охлаждения, C			Расход холода, кВт
											от	до					от	до		
B1	1	Мастерская	ТТ 100		60	70	2385		0,033	2385										
B2	1	Метрологическая лаборатория	ВКМС 150		300	350	2625		0,116	2625										
B3	1	Мастерская	ВКМ 100		120	270	2830		0,073	2830										
B4	1	Душевые	ВКМ 125		300	220	2800		0,075	2800										
B5	1	Санузел	ВКМ 100		100	280	2830		0,073	2830										
B6	1	Комната приема пищи	125 М		100	40	2400		0,016	2400										
K1	1	Кабинет	GWH-18		650				1,5							30,2	10	4,8		
K2	1	Кабинет	GWH-09		470				0,8							30,2	14	2,6		
K3	1	Кабинет	GWH-12		560				1							30,2	13	3,3		
П1	1	Помещения 6,7,10,12	ВПА 250-6.0-3		645	250	2790		0,194	2790	-16,0	20,0	6,0		кассетный G4					

						3343-РП - 0B1		
						Перепланировка 2-го этажа двухэтажного корпуса вспомогательного производства (лит. Е) по ул. Украинская, 5 в г. Тирасполь		
Изм.	Кол.уч.	Лист	№ док.	Подп.	Дата			
ГИП				Иванченко	04.22			
Гл. спец.				Кособрюхова	04.22			
Разраб.				Кожушкин	04.22			
						Перепланировка 2-го этажа.		
						Характеристика систем		
						Стадия Лист Листов РП 2		
						ОАО "ПИ Приднестровский" лицензия АЮ № 0024620 от 21.05.2019		



№	Наименование	Площадь, м2
1	лестничная клетка	5,6
2	коридор	78,5
3	комната приема пищи	8,7
4	санузел	10,9
5	душевые	14
6	раздевалка	27,8
7	мастерская	16
8	кабинет	43,3
9	кабинет	20,8
10	метрологическая лаборатория	21,4
11	кабинет	63,1
12	мастерская	13,3
13	подсобное помещение	11,4
Всего:		334,8

3343-РП - 0В1					
Перепланировка 2-го этажа двухэтажного корпуса вспомогательного производства (лит. Е) по ул. Украинская, 5 в г. Тирасполь					
Изм.	Кол.уч.	Лист	№ док.	Подп.	Дата
ГИП		Иванченко		<i>[Signature]</i>	04.22
Гл. спец.		Кособрюхова		<i>[Signature]</i>	04.22
Разраб.		Кожушкин		<i>[Signature]</i>	04.22
Перепланировка 2-го этажа.					Стадия
План на отм. +3.580					РП
					Лист
					Листов
					3
ОАО "ПИ Приднестровский" Лицензия АЮ №0024629 от 21.05.2019 г.					



						3343-РП - 0В1			
						Перепланировка 2-го этажа двухэтажного корпуса вспомогательного производства (лит. Е) по ул. Украинская, 5 в г. Тирасполь			
Изм.	Кол.уч.	Лист	№ док.	Подп.	Дата	Перепланировка 2-го этажа.	Стадия	Лист	Листов
ГИП		Иванченко		<i>[Signature]</i>	04.22		РП	4	
Гл. спец.		Кособрюхова		<i>[Signature]</i>	04.22				
Разраб.		Кожушкин		<i>[Signature]</i>	04.22				
						План на отм. +7.200	ОАО "ПИ Приднестровский" Лицензия АЮ №0024629 от 21.05.2019 г.		

Поз.	Наименование и техническая характеристика	Тип, марка, обозначение документа, опросного листа	Код изделия	Завод изготовитель	Ед. изме-ре-ния	Кол-во	Масса 1 ед., кг.	Примечание
Вентиляция и кондиционирование								
B3, B5	Канальный вентилятор Ф100		BKM 100	Вентс	шт.	2		
B4	Канальный вентилятор Ф125		BKM 125	Вентс	шт.	1		
B2	Канальный вентилятор Ф150		BKMC 150	Вентс	шт.	1		
K2	Кондиционер настенный, Qx=2,6 кВт		GWH-09	Gree	комплект	1		
K3	Кондиционер настенный, Qx=3,3 кВт		GWH-12	Gree	комплект	1		
K1	Кондиционер настенный, Qx=4,8 кВт		GWH-18	Gree	комплект	1		
B6	Осевой вентилятор Ф125		125 M	Вентс	шт.	1		
P1	Приточная установка L=645 м3/ч		ВПА 250-6.0-3	Вентс	шт	1		
	Воздушный клапан общего назначения круглый Ф100 мм.		KP 100	Вентс	шт.	2		
	Воздушный клапан общего назначения круглый Ф150 с электроприводом Belimo TF230		KP150	Вентс	шт.	2		
	Гибкая вставка Ф100		BBG 100	Вентс	шт	4		
	Гибкая вставка Ф125		BBG125	Вентс	шт	2		
	Гибкая вставка Ф150		BBG 150	Вентс	шт	1		
	Гибкая вставка Ф250		BBG250	Вентс	шт	2		
	Зонт круглый Ф100		ЭК.00.000		шт	3		
	Зонт круглый Ф125		ЭК.00.000		шт	1		
	Зонт круглый Ф200		ЭК.00.000		шт	1		
	Клапан обратный Ф160 мм		КОМу 150		шт.	1		
	Анемостат Ф125мм.		A 125	Вентс	шт.	11		
	Диффузор Ф125мм.		MB 125	Вентс	шт.	14		
	Решетка наружная		MB 122	Вентс	шт.	1		
	Решетка наружная 300x300мм		PH 300x300	Вентс	шт.	1		
	Воздуховод гибкий изолированный, Ø125 мм.				м.	20	3,85	
	Воздуховод из тонколистовой оцинкованной стали 300x300 мм				м.	1	1,0	
	Воздуховод из тонколистовой оцинкованной стали, Ø100 мм				м.	59	18,526	
	Воздуховод из тонколистовой оцинкованной стали, Ø125 мм				м.	26	10,205	
	Воздуховод из тонколистовой оцинкованной стали, Ø150 мм				м.	27	12,20	
	Воздуховод из тонколистовой оцинкованной стали, Ø180 мм				м.	14	7,91	
	Воздуховод из тонколистовой оцинкованной стали, Ø250 мм				м.	15	11,78	
	Теплоизоляция ППЭ, 10 мм				м2	54		

						3343-РП - 0В1.СД			
Изм.	Кол.уч.	Лист	№ док.	Подп.	Дата				
ГИП			Иванченко		04.22	Спецификация оборудования и материалов	Стадия	Лист	Листов
Гл. спец.			Косодрюхова		04.22		РП	1.	1
Разраб.			Кожушкин		04.22		ОАО "ПИ Приднестровский" лицензия АЮ № 0024620 от 21.05.2019		