

ВАЖНАЯ ИНФОРМАЦИЯ ДЛЯ РЫБОЛОВОВ

Современные удильца изготавливаются из углепластика — материала, который является проводником электрического тока. Повышенная влажность в границах водоёма, мокрая леска и удильце создают опасность для жизни даже при приближении к проводам действующей линии электропередачи, а касание проводов леской или удочкой неизбежно приведёт к смертельной травме, при этом получает электротравму не только сам рыбак, но и те, кто находится рядом. Если вы подарили удочку ребёнку, то обязательно разъясните ему правила рыбной ловли вблизи линий электропередачи.

Будьте
осторожны
и берегите свои
жизни!

ГУП «ГК Днестрэнерго»
г. Тирасполь, ул. Украинская, 5,
тел. диспетчера: +373 533 95509
Филиал: г. Дубоссары, ул. Октябрьская 1,
тел. диспетчера: +373 215 34326
E-mail: dnestrenergo@dnestrenergo.md
www.dnestrenergo.md

**ЭНЕРГЕТИКИ
ПРЕДУПРЕЖДАЮТ**

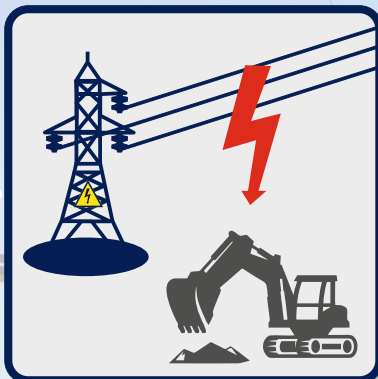
**ОСТОРОЖНО
ЭЛЕКТРИЧЕСТВО!**



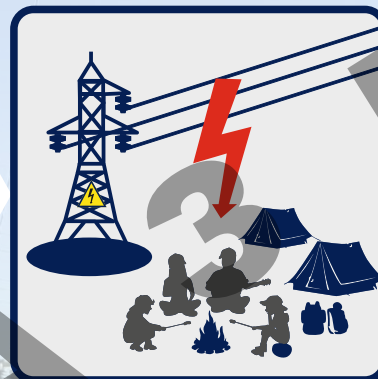
МЕРЫ ПРЕДОСТОРОЖНОСТИ ВО ИЗБЕЖАНИЕ СМЕРТЕЛЬНЫХ СЛУЧАЕВ

Вблизи энергообъектов и линий электропередачи ЗАПРЕЩАЕТСЯ:

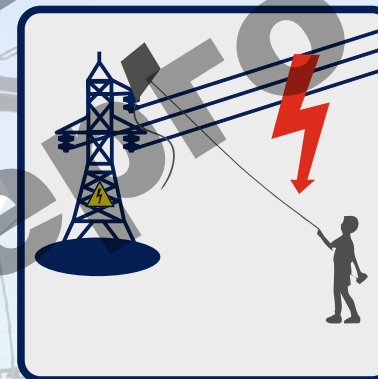
проводить работы под линиями электропередачи и вблизи них, без согласования с энерго-снабжающей организацией



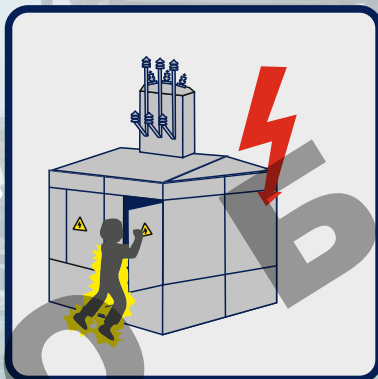
разводить костры, устраивать палаточные туристические городки и стоянки машин



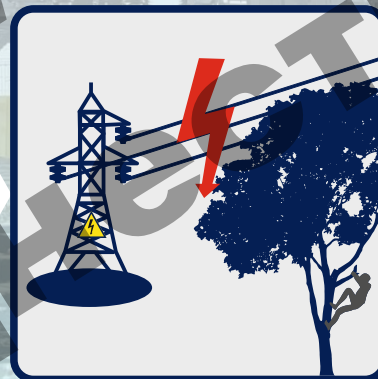
запускать воздушные змеи, набрасывать различные предметы на линии электропередачи



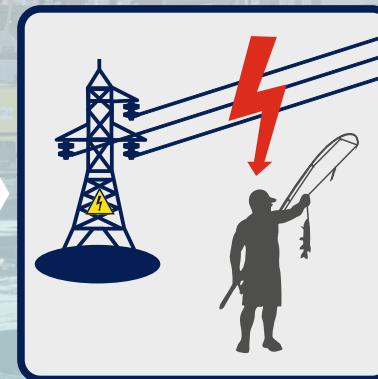
приближаться к энергообъектам и пытаться проникнуть в них



залазить на деревья вблизи линий электропередачи особенно если кроны деревьев расположены очень близко к проводам



проходя под линиями электропередачи поднимать удильце



приближаться к оборванному проводу линии электропередачи, лежащему на земле



сбивать орехи вблизи линий электропередачи



рыбачить вблизи и под проводами линий электропередачи

